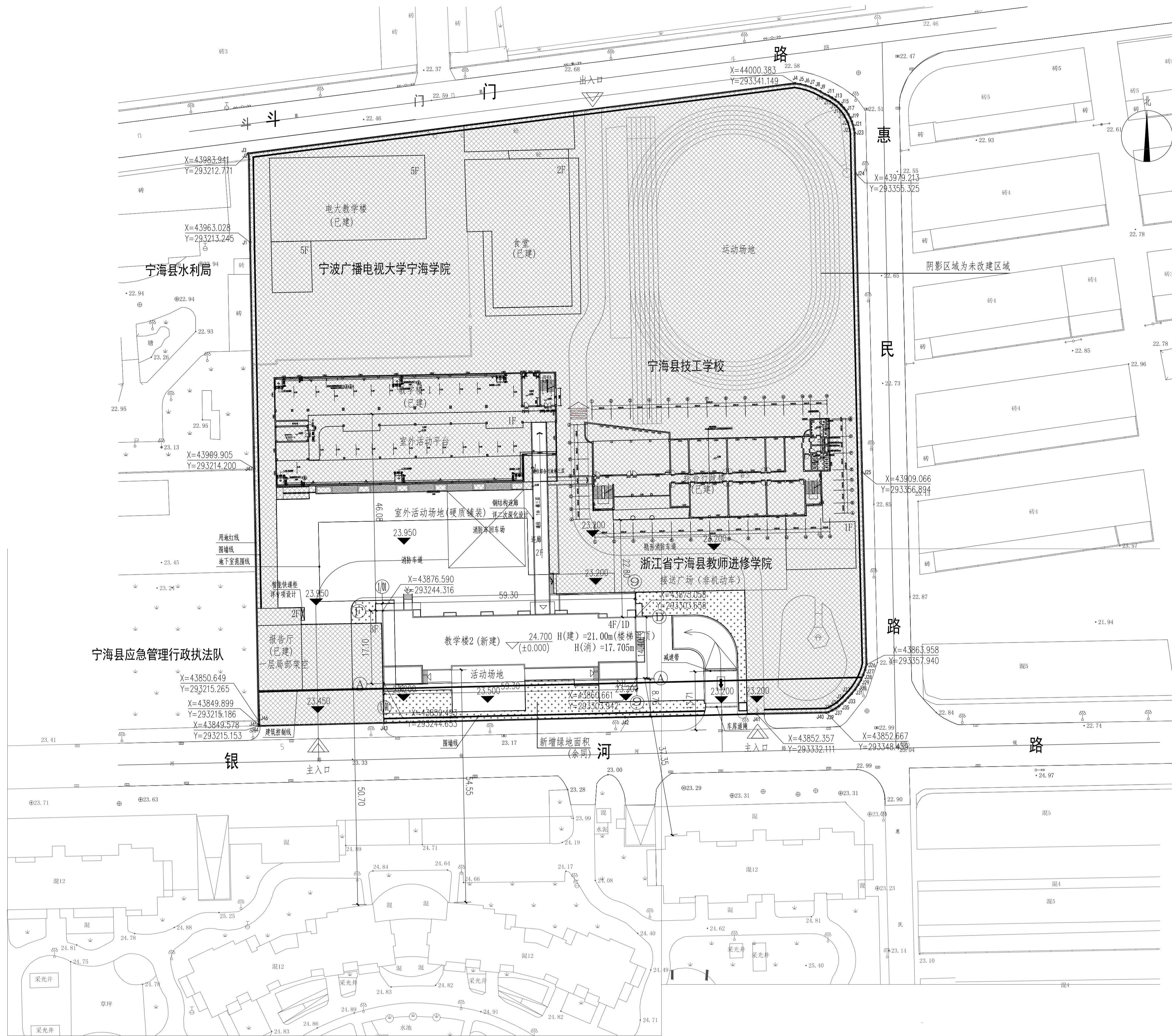


# 宁海县自然资源和规划局批前公示牌



建设项目总技术经济指标表:

序号	名称	单位	数量	备注
1	总用地面积	m <sup>2</sup>	20131.90	
	总建筑面积	m <sup>2</sup>	23507.10	计容积率20664.42
	地上建筑面积	m <sup>2</sup>	20664.42	
2	其中 已建建筑	m <sup>2</sup>	17105.4	
	新建建筑	m <sup>2</sup>	3559.02	
3	其中 教学楼2(新建)	m <sup>2</sup>	3294.22	18班教学楼
	中 连廊(新建)	m <sup>2</sup>	264.8	
	地下建筑面积	m <sup>2</sup>	2842.68	
4	其中 水泵房(已建)	m <sup>2</sup>	250.5	
	中 教学楼2(新建)	m <sup>2</sup>	2592.18	
	建筑占地面积	m <sup>2</sup>	6062.7	
3	其中 已建建筑	m <sup>2</sup>	5272.3	
中	教学楼2(新建)	m <sup>2</sup>	790.4	
4	建筑密度	%	30.1	
5	容积率		1.03	
6	绿地率	%	30.2	
7	绿化面积	m <sup>2</sup>	6081.8	
8	其中 机动车车位	辆	51	
	地上机动车车位	辆	—	教学楼2
中	地下机动车车位	辆	51	包含6个充电车位
9	其中 非机动车车位	辆	27	
	地上非机动车车位	辆	27	
中	地下非机动车车位	辆	—	

本次新建项目主要经济指标表:

序号	名称	单位	数量	备注
1	总建筑面积	m <sup>2</sup>	6151.2	计容积率3559.02
	地上建筑面积	m <sup>2</sup>	3559.02	
2	其中 教学楼2(新建)	m <sup>2</sup>	3294.22	18班教学楼
	中 连廊(新建)	m <sup>2</sup>	264.8	
	地下建筑面积	m <sup>2</sup>	2592.18	教学楼2(新建)
3	新建建筑占地面积	m <sup>2</sup>	790.4	
4	新增地下停车位	辆	51	包含6个充电车位
5	新增绿地面积	m <sup>2</sup>	629.58	

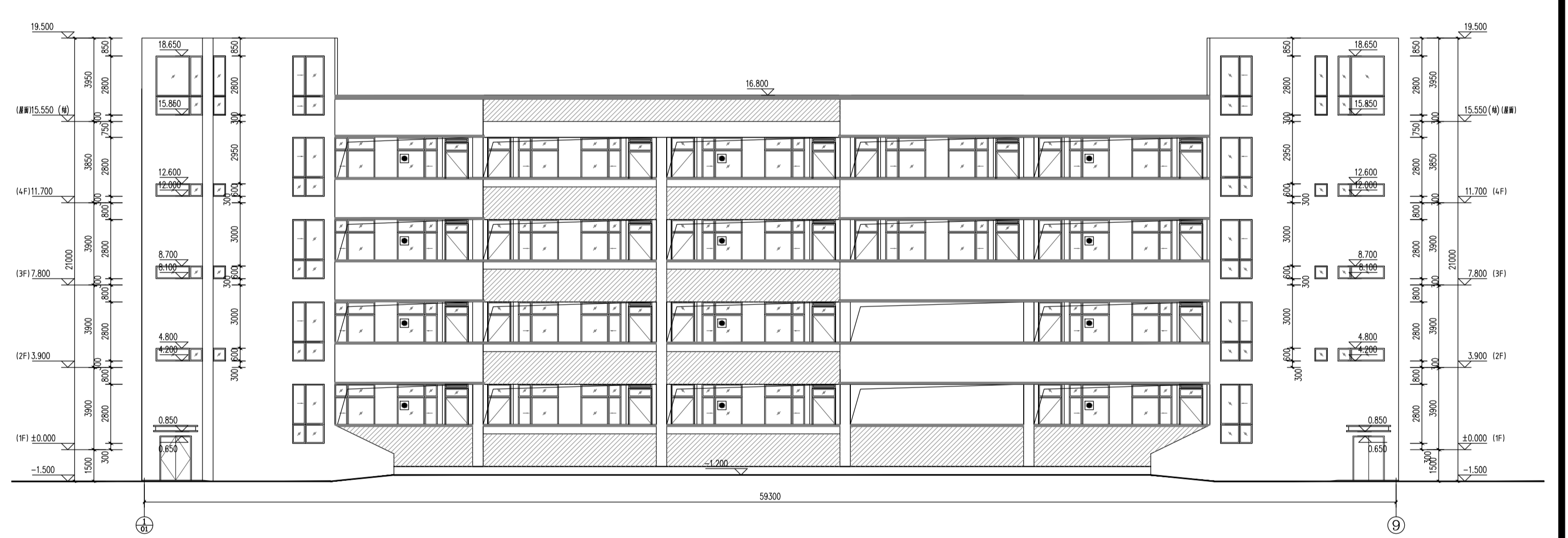
总平面图 1:500

- 说明:
1. 总平面的定位和尺寸以米为单位。
  2. 建筑定位坐标为外墙轴线交点, 所称建筑间距均为外墙净距。
  3. 建筑室内标高为各建筑±0.000标高所相对的绝对标高。
  4. 用地红线坐标与甲方提供的坐标完全一致。
  5. 图中4F、1D表示: 建筑地上层数、建筑地下层数。
  6. 室内±0.000相对绝对标高为24.700。
  7. 贴邻建筑的5m范围内不应布置架空线路、高度大于5m的高大乔木、行道树等影响消防救援的障碍物。
  8. 新建建筑: 已建建筑: ▲ 建筑主要出入口。
  9. 图中建筑高度指室外地坪至女儿墙顶高度, 消防高度指室外地坪至屋面完成面高度。

宁海县技工学校拟在银河路181号改扩建宁海县技工学校(银河小学)教学楼提升工程(一期)工程项目, 方案经我局初审同意, 现予以公示, 公示时间: 2022年11月15日至2022年11月24日。如有意见或建议, 请在公示期间来电或来信反映, 有听证要求的可在公示期间向我局书面申请听证。(效果图仅为示意效果, 具体已批准图纸为准。)



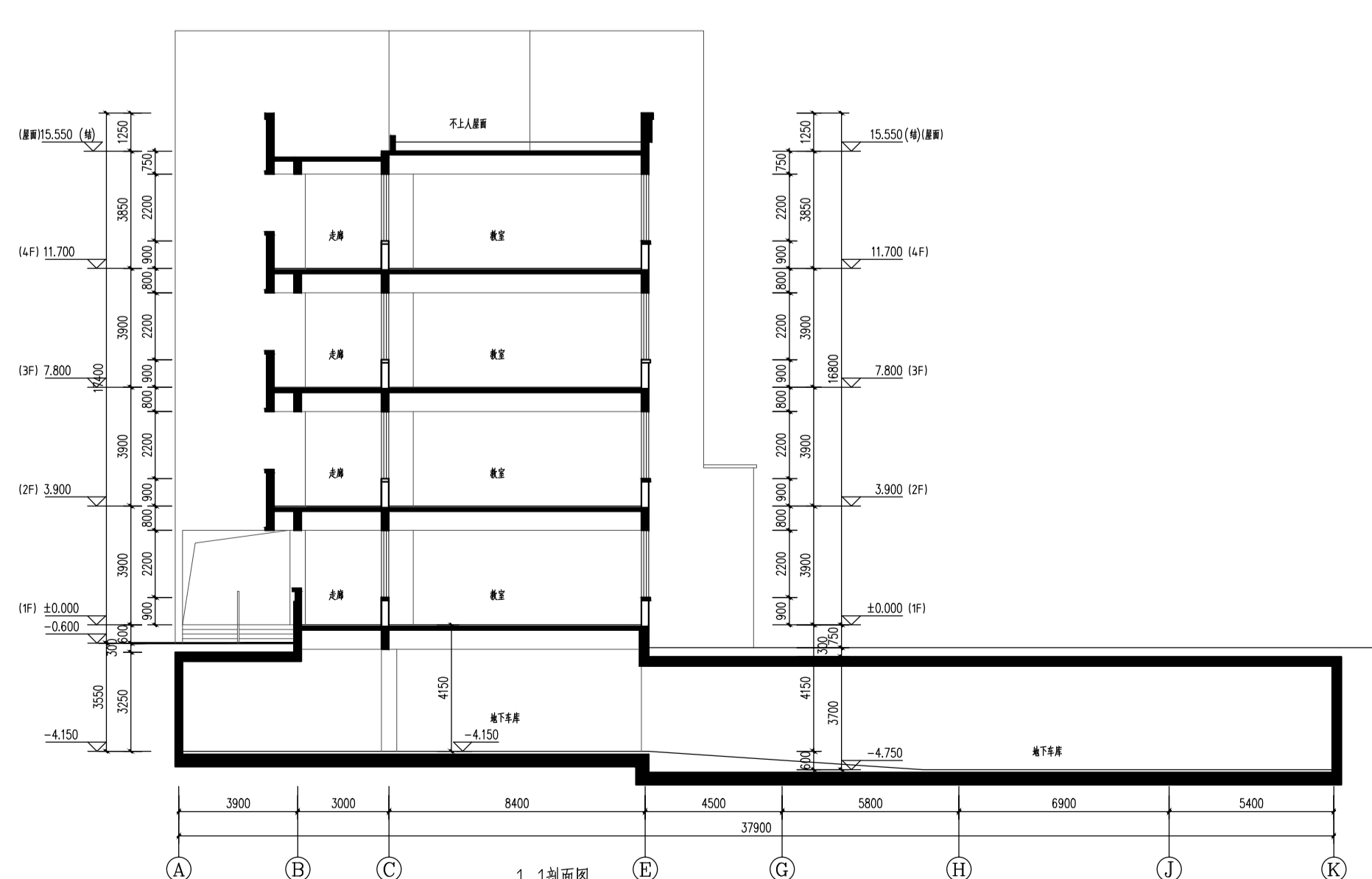
鸟瞰效果示意图



立面图



沿路效果示意图



剖面图